

# PORTS DU MORBIHAN : UN CAP COMMUN POUR L'AVENIR



➤ PRÉSENTATION SEPTEMBRE 2025 ➤



**Compagnie des Ports du Morbihan** - Société Anonyme Publique Locale  
régie par la loi du 24.07.1966 et la loi du 28.05.2010 - au capital de 22 994 064 €  
RCS : Vannes B 317 823 409 - Code APE : 5222 Z-N° SIREN : 317 823 409 -  
N° SIRET : 317 823 409 00022 - Identifiant TVA : FR 09 317 823 409  
8 rue Alain GERBAULT - 56000 VANNES - TEL : 02 97 42 63 44



Compagnie  
des  
**PORTS DU MORBIHAN**

# 1. LA COMPAGNIE DES PORTS DU MORBIHAN : SITUATION ACTUELLE

## VOTRE SOCIÉTÉ EST AU SERVICE DU TERRITOIRE MORBIHANNAIS

Créée fin 2012 par le Conseil départemental du Morbihan, la Compagnie des Ports du Morbihan est une société Publique Locale (SPL) pleinement ancrée dans son territoire. Elle gère aujourd'hui 17 ports de plaisance et 3 sites patrimoniaux pour le compte des collectivités avec une gouvernance associant les communes, les intercommunalités et le Département.

## UNE POLITIQUE D'INVESTISSEMENTS AMBITIEUSE

Avec un capital social de 23 M€, la Compagnie a l'assise pour déployer un plan d'investissements de 102 M€ sur la période 2022-2028 afin de moderniser et valoriser chaque port et site, dans le respect de leur identité. Le soutien du Département du Morbihan, à travers des subventions d'équipements ciblées et garanties auprès des banques, vient compléter l'efficacité du dispositif.



**12 600 places**

10 200 à flot  
2 400 à terre



**35 lieux gérés**



**160 salariés permanents**  
+ 140 saisonniers

CHIFFRE D'AFFAIRES  
2024

**33.7 M€**

soit +5.3% / 2023

CAPITAUX PROPRES

**42.7 M€**

CAPITAL SOCIAL

**23 M€**

PLAN  
D'INVESTISSEMENT

2023-2028

**102 M€**

(54M € depuis 2022)

- \* Un ratio d'indépendance financière de 0,95 % (capitaux propres / dettes).
- \* Une capacité d'autofinancement et une solidité financière

CHIFFRES CLÉS

Une image solide, fondée sur l'attention portée aux usagers et à la qualité des services.

**UNE QUALITÉ D'ACCUEIL RECONNUE**

**DES INVESTISSEMENTS D'AVENIR**

Une dynamique d'investissements au service de l'authenticité et de la modernisation de chaque port.

Une situation financière saine, garantissant la capacité à investir dans la durée.

**UNE GESTION FINANCIÈRE ADAPTÉE**

**DES ÉQUIPES ENGAGÉES**

Un capital humain s'appuyant sur des expertises métiers et au service de la satisfaction des usagers.

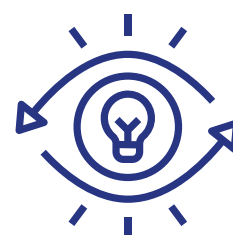
Compagnie  
des Ports du  
Morbihan



## RÉALISATIONS RÉCENTES

- > **Vilaine Maritime :** nouveaux pontons (Redon, Folleux, Arzal - Camoël), reconfiguration du site de la Couronne de la Roche Bernard (nouvelle capitainerie), aménagement halte nautique de Cran (St Dolay).
- > **Baie de Quiberon :** modernisation Port Haliguen - Quiberon et du port du Crouesty - Arzon, nouveaux pontons (St Gildas - Houat, Pénérf - Damgan), projet La Trinité-sur-Mer, études sur les abris des ports d'Hoëdic et St Jacques - Sarzeau.
- > **Golfe du Morbihan :** réorganisation pontons (Vannes), nouveaux pontons (St Goustan - Auray), rénovation prévue gare maritime (Port-Blanc à Baden), étude d'aménagement de la pointe d'Arradon.
- > **Rade de Lorient / ria d'Étel :** promenade port d'Étel, modernisation capitainerie et réhabilitation restaurant Che Luz, dragages et aménagements (Locmiquélic).
- > **Sites patrimoniaux :** amélioration de l'accueil (Gavrinis, Petit Mont, Manehouarn - Plouay).

UNE ÉCOUTE ACTIVE ET DES PROJETS POUR CHAQUE SITE CONFIE



## 2. UNE NÉCESSITÉ D'INNOVER POUR AGIR EN RÉSEAU SUR NOTRE MARCHÉ

### Un marché de la plaisance en mutation



**Les ventes de bateaux** restent relativement stables.

**La capacité d'accueil à flot** des ports morbihannais a peu évolué ces dernières années.

**Les offres à terre complémentaires**, à proximité des plans d'eau, sont un enjeu de développement.



**La population des plaisanciers vieillit** – près de 27 % ont aujourd'hui plus de 65 ans.

**De nouvelles pratiques émergent** : navigation partagée, location, clubs nautiques... L'usage prime souvent sur la propriété.

Ces tendances entraînent une légère baisse de la pression de la demande sur les places de port. Dans ce contexte, chaque port est soumis à une **dynamique accrue de compétitivité qui l'oblige à diversifier son offre, à développer de nouveaux services et à mettre encore plus l'accent sur la qualité de la relation client.**

### CHOISIR LA DIFFÉRENCIATION

La plaisance côtière s'appuie sur le cabotage, pratique qui consiste à naviguer de port en port selon les conditions, les services et l'attractivité des escales. Elle nécessite un maillage cohérent en infrastructures et mouillages.

**Dans le Morbihan, les ports présentent des profils très différents** : certains modernisés et riches en services, d'autres plus simples, centrés sur des zones de mouillages traditionnelles.

**Cette diversité, loin d'être une faiblesse, constitue un atout stratégique.** Elle permet aux ports les plus attractifs de jouer un rôle moteur, tandis que les plus modestes conservent leur identité et répondent à une quête d'authenticité et de sérénité.

**La mise en réseau apparaît donc comme la meilleure réponse pour valoriser cette complémentarité et renforcer l'attractivité nautique du Morbihan.**





## LA MUTUALISATION DE L'OFFRE GLOBALE : UNE VALEUR AJOUTÉE POUR LES COLLECTIVITÉS

**La mutualisation constitue un levier essentiel.** Coopérer, c'est à la fois développer de nouvelles sources de revenus et réaliser des économies grâce à des actions communes en matière de promotion, de commercialisation ou de transition numérique.

**Le Passeport Escales**, dispositif créé par la Compagnie des Ports et aujourd'hui géré par Atout Ports, **illustre parfaitement cette logique** : en favorisant la mobilité des plaisanciers et l'optimisation des places, **il démontre la valeur d'une coopération inter-ports organisée pour partager les places disponibles.**

Si la proximité géographique est nécessaire dans la relation entre ports, elle n'est pas suffisante. **C'est la proximité organisationnelle, fondée sur un projet commun (gestion dynamique des emplacements à flot et à terre...) et des objectifs partagés, qui garantit le succès.**

Par son statut de Société Publique Locale, **la Compagnie des Ports du Morbihan** peut jouer **ce rôle d'ensemblier**, capable de fédérer et coordonner les initiatives. Elle se donnera pour objectif d'améliorer la réputation, la qualité et l'authenticité de nos ports.



**Pour les collectivités, cette logique de réseau dépasse les frontières administratives. Elle répond à une demande de services portuaires modernes et renforçant l'attractivité globale du Morbihan et de la Bretagne.**

### 3. CAP VERS LA NOUVELLE COMPAGNIE !

Afin de répondre aux grands enjeux de la plaisance, le Département du Morbihan, la Région Bretagne et Lorient Agglomération ont choisi de renforcer leurs liens à travers **une stratégie portuaire commune pour la Rade de Lorient**, en cohérence avec la stratégie régionale 2023-2033 « Un port, plusieurs quais ».

Le Département avait déjà réaffirmé en 2023 son choix de s'appuyer sur la Compagnie des Ports du Morbihan comme opérateur structurant en la dotant des capacités à agir par la consolidation de ses fonds propres.

Désormais, **la Région Bretagne, le Département du Morbihan et Lorient Agglomération** partagent une vision alignée pour **une Compagnie des Ports élargie**, consolidée dans ses missions et portant une ambition à l'échelle départementale.

#### CE RAPPROCHEMENT PERMET



**D'avoir une vision globale de la plaisance** à l'échelle du Morbihan.



De **mutualiser les expériences et savoir-faire** de la SELLOR et de la Compagnie, déjà à l'origine d'initiatives innovantes : Passeport Morbihan, Breizh Boat Club, ports à sec, ports à terre...

Ce rapprochement devient **un formidable tremplin pour stimuler les activités de plaisance et faire émerger de nouvelles idées au bénéfice des territoires portuaires.**



De mobiliser **des capacités d'investissement inédites** pour moderniser et verdir les infrastructures, avec des projets structurants tels que l'extension de Lorient La Base pour la Course au large, l'aménagement d'espaces à terre au port du Kernével (Larmor-Plage), la création d'un port complémentaire au Péristyle à Lorient, ou encore la restructuration des ports de commerce de Redon et Vannes.

L'enjeu est d'arriver à **une taille critique** pour poursuivre **la modernisation des services** au bénéfice des nouvelles clientèles, ainsi que la **transformation des infrastructures** portuaires engagées par la Compagnie des Ports du Morbihan sur son périmètre, tout en améliorant **les interfaces ville-port**. **L'appréhension des enjeux de transition environnementale est facilitée à cette nouvelle échelle.**





## NOS ATOUTS POUR CONSOLIDER LE PROJET



### UNE ENTREPRISE BIEN STRUCTURÉE

Des équipes bien dimensionnées : des services du siège (RH, ingénierie, juridique, informatique, finance) et des équipes polyvalentes dans les ports.



### UN SOUTIEN DES PARTENAIRES PUBLICS

Le soutien des partenaires publics - Département, Région, Lorient Agglomération ainsi que EPCI et communes - comme pilier de la Nouvelle Compagnie.



### DES FONDS PROPRES CONSOLIDÉS

Les fonds propres consolidés atteignent un niveau inédit avec un capital porté à 32,4 M€ et des excédents issus d'une gestion rigoureuse.



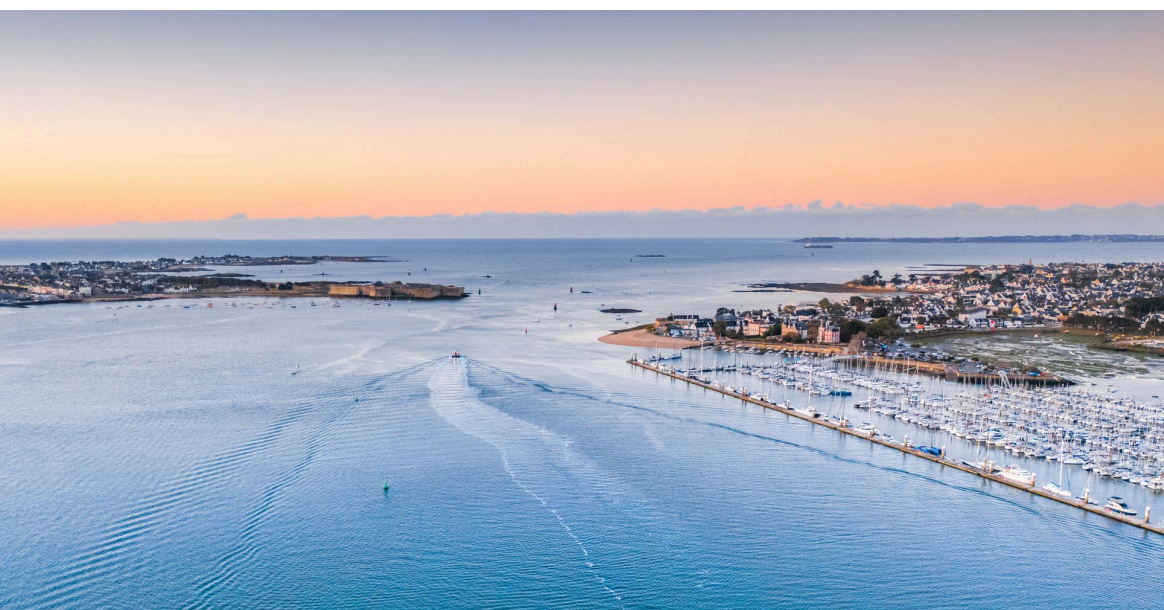
### UN SAVOIR-FAIRE RECONNU ET DES OPÉRATIONS DE TRANSFORMATION PORTUAIRES ABOUTIES

Une solide expérience de gestion portuaire et de projets : l'extension et le réaménagement de Port Haliguen-Quiberon, la requalification des aménagements des ports du Crouesty-Arzon, d'Arzal Camoël, la modernisation du port de la Trinité-sur-Mer.

Pour les équipes de la SELLOR comme pour celles de la Compagnie des Ports du Morbihan, ce rapprochement ouvre **un nouvel élan collectif**.

Il insuffle **une dynamique renforcée de projets, d'innovation et de modernisation**, portée sous une même bannière, qui incarne désormais **notre identité commune et notre ambition partagée autour d'une marque forte** :

## “LES PORTS DU MORBIHAN”



## 4. UNE CONCENTRATION DE MOYENS ET DE RESSOURCES AU SERVICE DU PROJET

### UNE GOUVERNANCE RENFORCÉE ET UN CAPITAL AUGMENTÉ

La création de la Nouvelle Compagnie s'accompagne **d'un capital social porté à 32,4 M€, grâce à l'entrée de Lorient Agglomération et de la Région Bretagne, avec 35 321 actions nouvelles émises pour chacune.**

D'autres communes - Port-Louis, Gâvres, Guidel, Ploemeur et Clohars-Carnoët - pourront également rejoindre l'actionnariat **via des cessions d'actions du Département.**

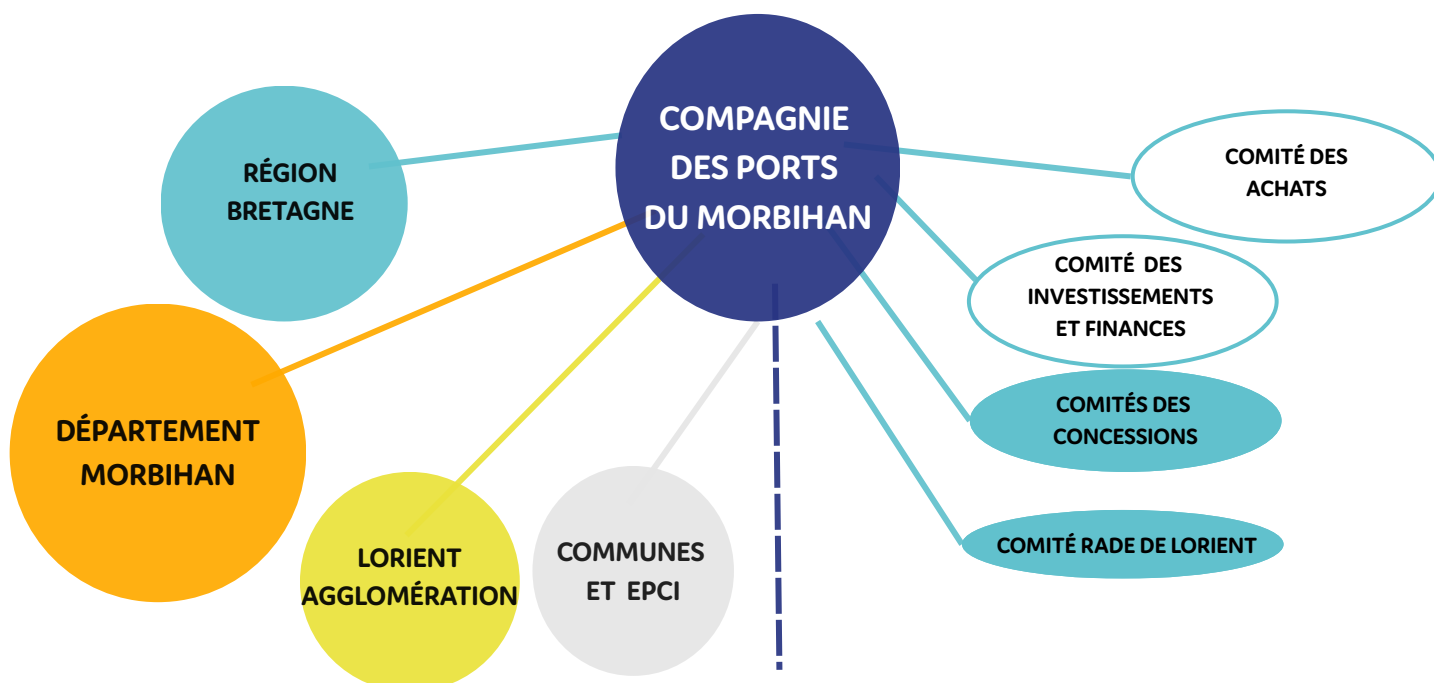
Sur le plan institutionnel, cette ouverture se traduit par la désignation **de deux administrateurs et d'une Vice-Présidence pour la Région Bretagne ainsi que pour Lorient Agglomération.**

Cette évolution de la Compagnie nécessite **un ajustement de sa gouvernance interne.** Les comités existants (Achats, Investissements, Finances) seront maintenus et enrichis par de nouvelles instances stratégiques : **un comité pour les ports relevant de la concession régionale, un autre pour la concession de Lorient Agglomération, et un comité spécifique pour la Rade de Lorient.**

#### CAPITAL SOCIAL RENFORCÉ



### GOUVERNANCE



## DE NOUVELLES RELATIONS AVEC LES COLLECTIVITÉS

Le **périmètre de gestion** de la Compagnie des Ports du Morbihan évolue **avec les décisions de transfert ou de clôture de concession** prises par les collectivités. Dès 2026, la Compagnie exercera ainsi ses missions sur un périmètre renouvelé, détaillé ci-dessous :

COLLECTIVITÉS	PORTS
Région Bretagne	<b>Convention</b> <ul style="list-style-type: none"><li>• Port de Redon (partie commerce), Port de Vannes (partie commerce), Mouillages Vilaine prestations de services.</li><li>• <b>Ports Rade de Lorient : Lorient Centre, Port course au large Lorient La Base, Kernével - Larmor Plage, Hennebont, Mouillages de la rade de Lorient.</b></li></ul>
Lorient Agglomération	<b>Convention</b> <ul style="list-style-type: none"><li>• Port de Guidel, Port à Sec et Camp de Base de Lorient La Base, Mouillages de la rade de Lorient.</li></ul>
Conseil Départemental du Morbihan	<b>Intégration à la concession unique de :</b> <ul style="list-style-type: none"><li>• Port-Louis La Pointe, Port-Louis Locmalo, Gâvres</li><li>• Port Navalo - Arzon</li></ul>
<b>Autres collectivités :</b> Ville de Vannes, Saint Armel, Vannes Agglomération & Le Tour du Parc	<b>Négociations d'avenants et de conventions en cours</b>

## UN NOUVEAU PROJET D'INVESTISSEMENTS ET DE SERVICES

La Compagnie des Ports du Morbihan conduit déjà **un programme d'investissements de 102 M€ sur 5 ans (2022-2028)**, largement engagé pour moderniser les ports. Celui-ci est maintenu.

À cette dynamique s'ajoute l'ambition de **Lorient Agglomération et de la Région Bretagne**, qui ont défini un **Programme Pluriannuel d'Investissements sur 10 ans** pour la Rade de Lorient et d'autres sites stratégiques.

Les enveloppes actuellement examinées pour ce Plan Pluriannuel d'Investissement sont :

**Port de Redon**  
**1.3 M€**

**Port de Vannes**  
**6 M€**

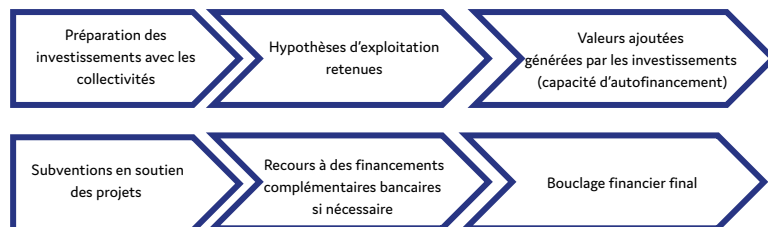
**Ports de la Rade (7 ports)**  
**40 M€**

**Ensemble, ces investissements traduisent une volonté commune : moderniser et développer durablement les ports du Morbihan.**

## UN PLAN D'AFFAIRES EN MESURE DE SOUTENIR UN DÉVELOPPEMENT ÉQUILIBRÉ

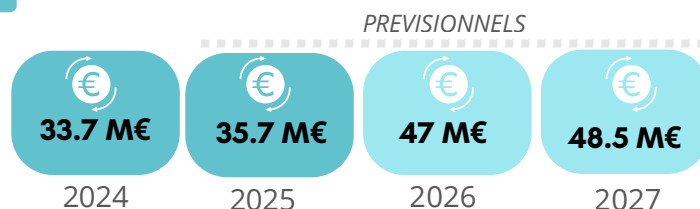
Depuis plus de 12 ans, la Compagnie des Ports du Morbihan s'appuie sur un **modèle financier équilibré** qui associe investissements, subventions, recettes d'exploitation et autofinancement. Ce modèle sera poursuivi.

> **L'enjeu est d'adapter le recours à l'emprunt** tout en s'assurant que l'exploitation des ports couvre durablement les charges et renouvelle la capacité d'autofinancement.



> **La maîtrise des ratios financiers et de l'endettement** est donc essentielle. Les plans d'affaires prévisionnels établis avec des auditeurs externes et approuvés par les trois collectivités partenaires (Région, Département, Lorient Agglomération), doivent la garantir.

> **Une progression du chiffre d'affaires**



PORT-LOUIS, RADE DE LORIENT



## UNE ÉQUIPE RENFORCÉE

Le rapprochement entre la Compagnie des Ports du Morbihan et la SELLOR constitue une transformation organisationnelle majeure. Pour réussir, il s'appuie sur une organisation des ressources humaines à la fois robuste et agile.

**Deux priorités guident cette démarche :**

> **Assurer la continuité opérationnelle**, en accroissant la qualité du service quotidien.

> **Conduire le changement**, par la convergence des systèmes d'informations et la construction d'un socle social commun.

**L'objectif est clair : garantir une transition maîtrisée et créer une culture d'entreprise partagée au service du nouveau projet.**

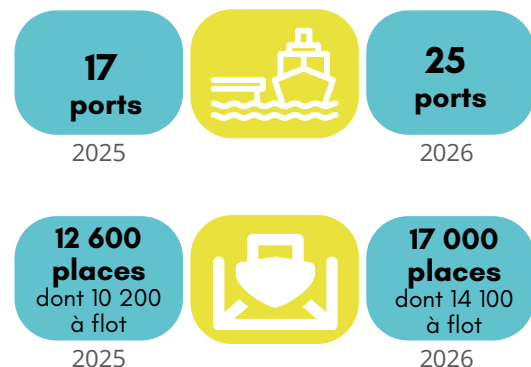
**Des ressources humaines renforcées**





## LE RAPPROCHEMENT EN COURS OUVRE DÉSORMAIS DE BELLES PERSPECTIVES

- > Une gouvernance simplifiée,
- > Une gestion harmonisée de l'ensemble des ports de la Rade,
- > Une montée en qualité du service aux plaisanciers,
- > Et au-delà, un développement durable des espaces portuaires, tourné vers l'attractivité touristique, la création de valeurs économiques, et la qualité de vie pour nos habitants.



C'est une **formidable chance** pour le Morbihan, pour les communes et pour les ports qui s'y trouvent implantés, pour les différents habitants et usagers qui y vivent, y travaillent ou y séjournent. Tous profiteront des perspectives créées par **d'ambitieux programmes d'investissements et une simplification de la gestion administrative des équipements.**

**La Compagnie des Ports du Morbihan** affirmera plus que jamais son statut **de première société de gestion de ports de plaisance en France.**

L'intégration de Lorient Agglomération et de la Région Bretagne dans l'actionnariat illustre la volonté partagée de hisser haut les couleurs **de la Bretagne et du Morbihan maritime.**

## CONCLUSION

**La réussite pour l'avenir passe par la continuité des échanges permanents avec tous les élus du territoire.** Les intérêts sont communs entre la commune, le territoire et le port de plaisance. L'interaction entre tous les acteurs est nécessaire. **Le port se doit d'être à l'écoute des élus pour faire progresser le développement économique et favoriser sa renommée.**

**La proximité de l'entreprise aux problématiques quotidiennes du terrain sur chaque port est permanente : mettre en valeur, entretenir le domaine portuaire, le rendre attractif et répondre aux souhaits des élus notamment à travers la constitution de comités stratégiques locaux.**





### 25 PORTS

REDON | FOLLEUX | LA ROCHE-BERNARD | ARZAL-CAMOËL | PENERF - DAMGAN |  
ST JACQUES - SARZEAU | HOËDIC | HOUAT | LE CROUESTY - ARZON | PORT NAVALO - ARZON |  
VANNES | ARRADON PORH ER BLEYE - BADEN | ILE AUX MOINES PORT BLANC - BADEN |  
SAINT GOUSTAN - AURAY | LA TRINITÉ-SUR-MER | PORT HALIGUEN - QUIBERON |  
ÉTEL PORT NISCOP - BELZ | GÂVRES | PORT-LOUIS | LOCMIQUÉLIC | HENNEBONT | LORIENT CENTRE |  
LORIENT LA BASE | KERNEVEL - LARMOR-PLAGE | GUIDEL

### 3 SITES DE PATRIMOINE

CAIRN DE PETIT MONT - ARZON |  
CAIRN DE GAVRINIS - LARMOR BADEN |  
MANEHOUARN - PLOUAY |



Compagnie  
des  
**PORTS DU MORBIHAN**